

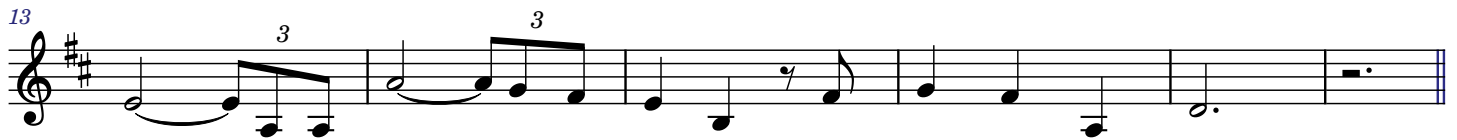
SĄ RZEKI WIELKIE



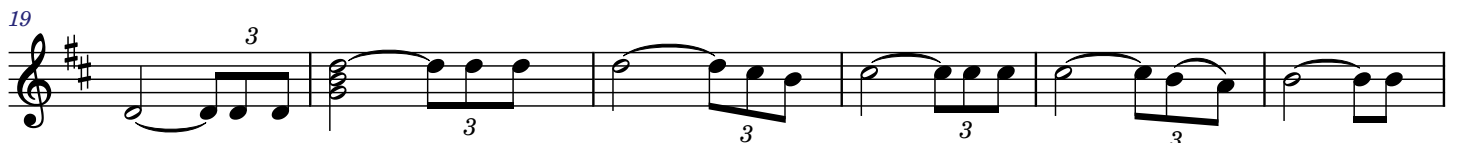
Są rze - ki - i wiel - kie, są mo - rza o - gro - mne, w pu - szcze co
Z tym sło - we-em dzie - cko o - czę - ta o - twie - ra, ży - je i



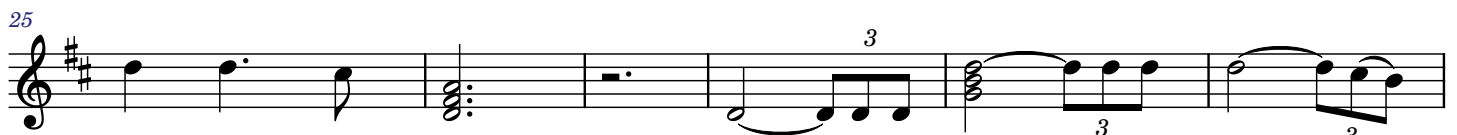
ma - ją mi - lio - o - ny drzew. Lecz sło - wo - o "ma - mo" ma - lu - tkie i
ko - cha w nim ca - a - ty świat. I mo - ją - a ma - mę mój Bóg dał mi



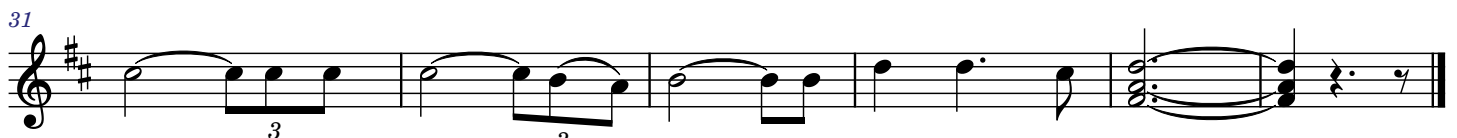
skro - mne wię - ksza, ach wię - ksza nad wszy - stko ma treść.
z nie - ba, czy wię - ksze, czy wię - ksze mógł szczę - ście mi dać.



Ro - snę i pa - trzę wciąż w cie - bie ma - mu - siui co dzie - eń cho - dzę



w sło - ńcu Twych dróg. Za głę - bię Two - ich mat - czy - ny - ych



u - czuć, niech za - wsze - e strze - że, strze - że Cię Bóg.

